
ΣΕΥΧΕΛΛΕΣ

Κοχύλια και Κοράλλια

Travelmind!

ΤΙΜΟΚΑΤΑΛΟΓΟΣ 2022

Α' ΕΚΔΟΣΗ

99χιλ.
πληθυσμός

455τχμ
έκταση

9ώρες
πτήσης από Ελλάδα



Πρωτεύουσα:
Βικτώρια

Νόμισμα:
Ρουπία Σεϋχελλών
(SCR)

Διαφορά ώρας:
από την Ελλάδα (+2)

Επίσημη γλώσσα:
Αγγλικά, Γαλλικά,
Κρεολική Σεσελούς

Οδήγηση:
Αριστερά

Σεϋχέλλες

Κοχύλλια και Κοράλλια

Οι Σεϋχέλλες βρίσκονται κάτω από τον Ισημερινό, Βορειοανατολικά της Μαδαγασκάρης, και αποτελούνται από 115 νησιά που διαιρούνται σε δύο κατηγορίες: τα «εσωτερικά νησιά» και τα «εξωτερικά νησιά». Τα λεγόμενα εσωτερικά νησιά βρίσκονται στο βόρειο μέρος και είναι διασπαρμένα γύρω από το κεντρικό νησί Mahe. Αποτελούνται από γρανιτώδη πετρώματα, γι' αυτό και χαρακτηρίζονται από τους μεγάλους όγκους φυσικού γρανίτη στις παραλίες τους, που προσδίδουν μian άγρια και ανεπιτήδευτη νότα στη γαλήνια ομορφιά του τοπίου. Τέτοια νησιά είναι τα Mahe, Praslin, La Digue, Curieuse, Cousin, Cousine κ.ά. Τα εξωτερικά νησιά, από την άλλη, είναι κοραλλιογενή: αμμώδη, τελείως επίπεδα από μορφολογική άποψη και καλυμμένα ως επί το πλείστον από φοινικόδεντρα. Σε αυτήν την κατηγορία ανήκουν τα Bird, Denis κ.ά. Ιδανικό θα ήταν στις διακοπές σας στις Σεϋχέλλες να επισκεφθείτε μια σειρά τριών τουλάχιστον διαφορετικών νησιών. Η μετακίνηση από το ένα στο άλλο είναι εύκολη και πραγματοποιείται με αεροπλάνο, καράβι ή και ελικόπτερο. Η θέση τους κάτω από τον Ισημερινό χαρίζει ζεστές θερμοκρασίες όλο το χρόνο, δίνοντας την ευκαιρία στους επισκέπτες να απολαύσουν τον καυτό ήλιο και τη θάλασσα όποτε το επιθυμήσουν.

Οι Σεϋχέλλες αποτελούν πραγματικό επίγειο παράδεισο. Νησιωτικό σύμπλεγμα απλώνεται ως σμαραγδένιο περιδέραιο σε μια αστραφτερή γαλάζια θάλασσα. Νησιά γαρνιρισμένα με φοίνικες, εκτυφλωτικές λευκές παραλίες, τουρκουάζ λιμνοθάλασσες, ολοκάθαρα και ζεστά νερά με κοραλλιογενείς υφάλους... Ειδυλλιακές διακοπές για νεόνυμφους, παρέες και οικογένειες - ένα ιδανικό μέρος για χαλάρωση. Τα πολυτελέστατα ξενοδοχειακά συγκροτήματα ανάμεσα στην τροπική βλάστηση, οι εξωτικές γεύσεις, οι άψογες υπηρεσίες, οι στιγμές χαλάρωσης και αναζωογόνησης στα σπα, η εξερεύνηση του μαγευτικού βυθού συνθέτουν το σκηνικό των ονειρικών διακοπών σας...

ΓΙΑΤΙ

να επιλέξετε τον προορισμό

- Ιδανικός γαμήλιος προορισμός & εξωτικός παράδεισος
- Τέλεια θάλασσα
- Snorkeling & καταδύσεις
- Robinson Crusoe experience
- Πλήθος ενδημικών ειδών
- Island hopping

ΤΟ ΤΑΞΙΔΙ

συνδυάζεται με

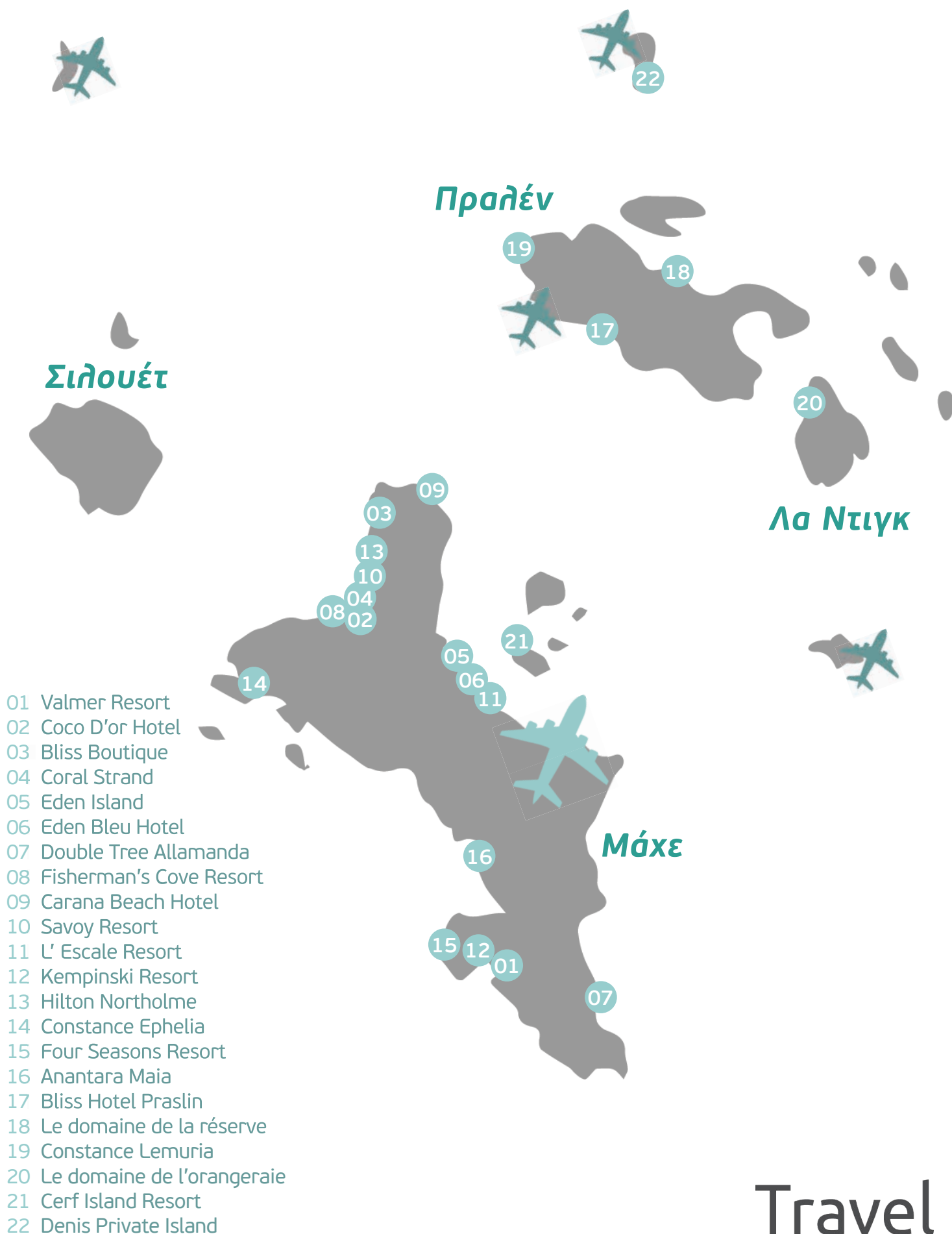
- Ντουμπάι ή Άμπου Ντάμπι ή Ντόχα
- Μαυρίκιο
- Κωνσταντινούπολη
- Σαφάρι στην Κένυα ή Τανζανία

Ζητήστε περισσότερες πληροφορίες



ΒΡΕΙΤΕ ΤΟ ΞΕΝΟΔΟΧΕΙΟ ΣΑΣ

στον χάρτη



"Simply the definitive unspoilt tropical paradise, where you can find gorgeous palm-fringed white sandy beaches and the ocean alive with a kaleidoscope of fish and turtles, ideal for diving and snorkelling..."

– One of our Indian Ocean experts



ΝΗΣΙ ΜΑΧΕ

Ξενοδοχεία

Valmer Resort 3*sup

1/ΝΟΕ ΕΩΣ 22/ΔΕΚ & 8/ΙΑΝ ΕΩΣ 31/ΟΚΤ 

Ocean view suite (4  min Honeymoon) | 1.281 €

+  118 €

Ocean view suite | 1.448 €

+  157 €


23/ΔΕΚ ΕΩΣ 7/ΙΑΝ 

Ocean view suite (4  min Honeymoon) | 1.336 €

+  118 €

Ocean view suite | 1.336 €

+  118 €

- Κόστος γεύματος για δείπνο ανά ημέρα | 32 € 
- Υποχρεωτικό gala dinner περιόδου 24 & 31/ΔΕΚ | + 60 €



www.valmerresort.com



Coco D'Or Hotel 3*


1/ΝΟΕ ΕΩΣ 31/ΟΚΤ

Standard double room | 1.333 €

+  118 €

Deluxe room | 1.683 €

+  185 €

- Κόστος γεύματος για δείπνο ανά ημέρα | 46 € 
- Υποχρεωτικό gala dinner περιόδου 24 & 31/ΔΕΚ | + 110 €

www.cocodor.sc



Bliss Boutique Hotel 4*


1/ΝΟΕ ΕΩΣ 19/ΔΕΚ & 11/ΙΑΝ ΕΩΣ 31/ΟΚΤ

Standard Garden view | 1.311 €

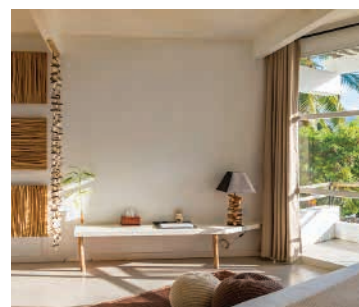
+  113 €

Superior Garden | 1.445 €

+  139 €

- Κόστος γεύματος για δείπνο ανά ημέρα | 40 € 
- Υποχρεωτικό gala dinner περιόδου 24 & 31/ΔΕΚ | + 100 €

www.blisshotel.nl



Eden Island Luxury Apartment

16/ΙΑΝ ΕΩΣ 14/ΜΑΡ & 21/ΑΠΡ ΕΩΣ 15/ΙΟΥΛ
& 26/ΣΕΠ ΕΩΣ 14/ΔΕΚ

1 bedroom apartment | 1.339 €

+  119 €



15/ΜΑΡ ΕΩΣ 20/ΑΠΡ & 16/ΙΟΥΛ ΕΩΣ 25/ΣΕΠ

1 bedroom apartment | 1.426 €

+🍽️ 136 €



www.edenlandaccommodation.com

Eden Bleu Hotel 5*

1/ΝΟΕ ΕΩΣ 25/ΔΕΚ & 3/ΙΑΝ ΕΩΣ 31/ΟΚΤ

Deluxe Garden View room | 1.658 €

+🍽️ 180 €

Deluxe Marina view room | 2.479 €

+🍽️ 243 €

• Κόστος γεύματος για δείπνο ανά ημέρα | 45 € 👤

www.edenbleu.com



Coral Strand hotel 4*

1 ΕΩΣ 30/ΝΟΕ & 8 ΕΩΣ 14/ΔΕΚ & 1 ΕΩΣ 28/ΦΕΒ
& 1 ΕΩΣ 22/ΙΟΥΛ & 1 ΕΩΣ 5/ΣΕΠ

Standard room | 1.187 €

+🍽️ 90 €

Classic ocean view | 1.228 €

+🍽️ 98 €

Silhouette Honeymoon | 1.299 €

+🍽️ 111 €

1 ΕΩΣ 7/ΔΕΚ & 6 ΕΩΣ 31/ΙΑΝ & 15/ΜΑΙ ΕΩΣ 30/ΙΟΥΝ & 6 ΕΩΣ 30/ΣΕΠ

Standard room | 1.165 €

+🍽️ 85 €

Classic ocean view | 1.203 €

+🍽️ 93 €

Silhouette Honeymoon | 1.270 €

+🍽️ 106 €

15 ΕΩΣ 21/ΔΕΚ & 1/ΜΑΡ ΕΩΣ 14/ΜΑΙ
& 23/ΙΟΥΛ ΕΩΣ 31/ΑΥΓ & 1 ΕΩΣ 31/ΟΚΤ

Standard room | 1.279 €

+🍽️ 107 €

Classic ocean view | 1.319 €

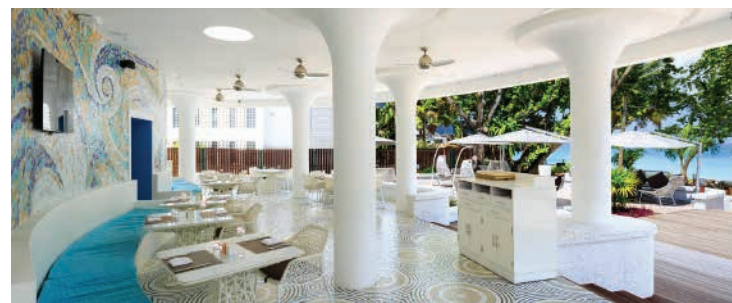
+🍽️ 115 €

Silhouette Honeymoon | 1.390 €

+🍽️ 129 €

• Κόστος γεύματος για δείπνο ανά ημέρα | 35 € 👤

www.coralstrand.com



Travel
mind!

Double Tree by Hilton Allamanda Resort & Spa 4*

HONEYMOON OFFER

1/ΝΟΕ ΕΩΣ 23/ΔΕΚ & 10/ΜΑΙ ΕΩΣ 15/ΙΟΥΛ & 27/ΑΥΓ ΕΩΣ 30/ΣΕΠ 

King Deluxe room with ocean view | 1.400 €

+  131 €

King Grand deluxe room with ocean view | 1.447 €

+  140 €

King premium room with ocean view with Jacuzzi | 1.540 €

+  158 €

11/ΙΑΝ ΕΩΣ 10/ΑΠΡ & 23/ΑΠΡ ΕΩΣ 9/ΜΑΙ
& 1 ΕΩΣ 30/ΟΚΤ 

King Deluxe room with ocean view | 1.545 €


+  140 €

King Grand deluxe room with ocean view | 1.493 €

+  149 €

King premium room with ocean view with Jacuzzi | 1.587 €

+  167 €

5 ΕΩΣ 10/ΙΑΝ & 11 ΕΩΣ 22/ΑΠΡ
& 16/ΙΟΥΛ ΕΩΣ 26/ΑΥΓ 

King Deluxe room with ocean view | 1.493 €

+  149 €

King Grand deluxe room with ocean view | 1.478 €

+  158 €

King premium room with ocean view with Jacuzzi | 1.634 €

+  176 €



www.hilton.com

Carana Beach Hotel 4*

HONEYMOON OFFER

1 ΕΩΣ 30/ΝΟΕ & 5/ΦΕΒ ΕΩΣ 31/ΟΚΤ

Oceanview double chalet | 1.592 €

+  182 €

Ocean view double pool chalet | 2.115 €

+  268 €

1 ΕΩΣ 21/ΔΕΚ & 7/ΙΑΝ ΕΩΣ 4/ΦΕΒ

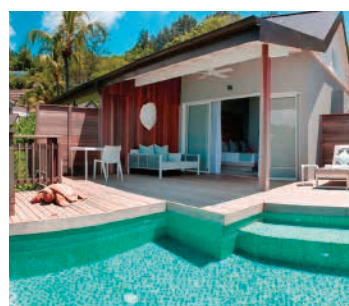
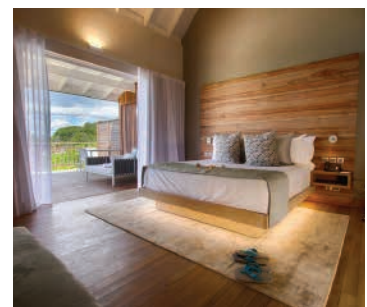
Oceanview double chalet | 1.538 €

+  157 €

Ocean view double pool chalet | 1.927 €

+  232 €

• Κόστος γεύματος για δείπνο ανά ημέρα | 55 € 



caranabeach.com

Fisherman's Cove Resort 5*

HONEYMOON OFFER

1/ΝΟΕ ΕΩΣ 24/ΔΕΚ & 9/ΙΑΝ ΕΩΣ 9/ΦΕΒ & 6/ΜΑΡ ΕΩΣ 16/ΑΠΡ & 24/ΑΠΡ ΕΩΣ 13/ΙΟΥΛ & 28/ΑΥΓ ΕΩΣ 12/ΟΚΤ  4≥

Superior room | 1.374 €

+  127 €

Deluxe Ocean View room | 1.431 €

+  137 €

Junior Suite ocean view room | 1.502 €

+  150 €

10 ΕΩΣ 5/ΜΑΡ & 14/ΙΟΥΛ ΕΩΣ 27/ΑΥΓ
& 13 ΕΩΣ 31/ΟΚΤ  4≥

Superior room | 1.522 €

+  144 €

Deluxe Ocean View room | 1.593 €

+  154 €

Junior Suite ocean view room | 1.593 €

+  168 €

• Κόστος γεύματος για δείπνο ανά ημέρα | 70 € 



www.fishermanscove-resort.com



Savoy Resort & Spa 5*



1 ΕΩΣ 30/ΝΟΕ & 8 ΕΩΣ 14/ΔΕΚ & 1 ΕΩΣ 28/ΦΕΒ & 1 ΕΩΣ 22/ΙΟΥΛ & 1 ΕΩΣ 5/ΣΕΠ  3≥

Standard room | 1.461 €

+  142 €

Deluxe room | 1.522 €

+  154 €

Ocean room | 1.583 €

+  166 €

6 ΕΩΣ 31/ΙΑΝ & 15/ΜΑΙ ΕΩΣ 30/ΙΟΥΝ
& 6 ΕΩΣ 30/ΣΕΠ  3≥

Standard room | 1.431 €

+  137 €

Deluxe room | 1.492 €

+  148 €

Ocean room | 1.543 €

+  158 €



Travel
mind

8 ημέρες / 5 νύχτες

15 ΕΩΣ 21/ΔΕΚ & 1/ΜΑΡ ΕΩΣ 14/ΜΑΙ & 23/ΙΟΥΛ ΕΩΣ 31/ΑΥΓ & 1 ΕΩΣ 31/ΟΚΤ 

Standard room | 1.573 €

+  164 €

Deluxe room | 1.573 €

+  176 €

Ocean room | 1.695 €

+  187 €

• Κόστος γεύματος για δείπνο ανά ημέρα | 65 € 



www.savoy.sc



L' Escale Resort Marina & Spa 5*

HONEYMOON OFFER

1 ΕΩΣ 30/ΝΟΕ & 1/ΦΕΒ ΕΩΣ 9/ΑΠΡ & 25/ΑΠΡ ΕΩΣ 8/ΜΑΙ & 1 ΕΩΣ 30/ΣΕΠ 

Classic room mountain view | 1.646 €

+  178 €

Classic room ocean view | 1.779 €

+  203 €

Classic room ocean view | 2.233 €

+  284 €

1 ΕΩΣ 19/ΔΕΚ & 4 ΕΩΣ 31/ΙΑΝ
& 9/ΜΑΙ ΕΩΣ 5/ΙΟΥΛ 

Classic room mountain view | 1.533 €

+  156 €

Classic room ocean view | 1.655 €

+  180 €

Classic room ocean view | 2.063 €

+  258 €

1 ΕΩΣ 24/ΑΠΡ & 7/ΙΟΥΛ ΕΩΣ 31/ΑΥΓ
& 1 ΕΩΣ 31/ΟΚΤ 

Classic room mountain view | 1.890 €

+  225 €

Classic room ocean view | 2.049 €

+  255 €

Classic room ocean view | 2.689 €

+  378 €

• Κόστος γεύματος για δείπνο ανά ημέρα | 70 € 



www.lescaleresort.com



Kempinski Resort 5*

HONEYMOON OFFER

24/ΝΟΕ ΕΩΣ 20/ΔΕΚ & 6/ΙΑΝ ΕΩΣ 7/ΦΕΒ
& 31 ΕΩΣ 30/ΑΠΡ & 8/ΜΑΙ ΕΩΣ 6/ΙΟΥΛ 4≥

Hill View Room | 1.383 €

+ 132 €

Sea view room | 1.570 €

+ 156 €

Sea view garden room | 1.655 €

+ 173 €

8/ΦΕΒ ΕΩΣ 10/ΑΠΡ & 7/ΙΟΥΛ ΕΩΣ 31/ΟΚΤ 4≥

Hill View Room | 1.541 €

+ 151 €

Sea view room | 1.667 €

+ 175 €

Sea view garden room | 1.754 €

+ 192 €

11 ΕΩΣ 20/ΑΠΡ & 1 ΕΩΣ 7/ΜΑΙ 4≥

Hill View Room | 1.642 €

+ 170 €

Sea view room | 1.764 €

+ 193 €

Sea view garden room | 1.847 €

+ 209 €

• Κόστος γεύματος για δείπνο ανά ημέρα | 70 €

• Οι γαμήλιες τιμές ισχύουν για το διάστημα 1/ΝΟΕ-20/ΔΕΚ & 6/ΙΑΝ-10/ΑΠΡ & 21-30/ΑΠΡ & 8/ΜΑΙ-31/ΟΚΤ



www.kempinski.com

Hilton Northolme Resort & Spa 5*

HONEYMOON OFFER

1/ΝΟΕ ΕΩΣ 23/ΔΕΚ & 10/ΜΑΙ ΕΩΣ 15/ΙΟΥΛ
& 27/ΑΥΓ ΕΩΣ 30/ΣΕΠ 3≥5

King sunset villa | 1.678 €

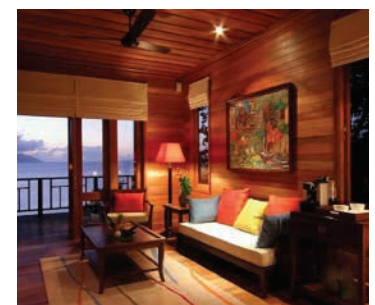
+ 184 €

King Ocean view villa | 1.809 €


+ 209 €

King premium oceanfront villa | 1.941 €

+ 234 €



Travel
mind

**5 ΕΩΣ 10/ΙΑΝ & 11 ΕΩΣ 22/ΑΠΡ
& 16/ΙΟΥΛ ΕΩΣ 26/ΑΥΓ** 

King sunset villa | 1.831 €

+  213 €

King ocean view villa | 2.050 €

+  255 €

King premium oceanfront villa | 2.203 €

+  285 €

**11/ΙΑΝ ΕΩΣ 10/ΑΠΡ & 23/ΑΠΡ ΕΩΣ 9/ΜΑΙ
& 1 ΕΩΣ 31/ΟΚΤ** 

King sunset villa | 1.744 €

+  197 €

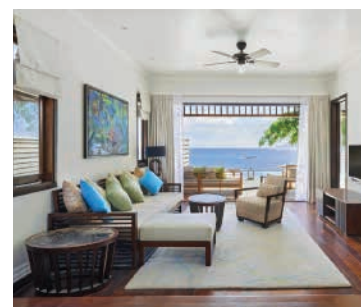
King Ocean view villa | 1.875 €

+  222 €

King premium oceanfront villa | 1.984 €

+  243 €

• Κόστος γεύματος για δείπνο ανά ημέρα | 70 € 



www.hilton.com

Constance Ephelia Resort 5*

1/ΝΟΕ ΕΩΣ 22/ΔΕΚ 

Junior suite | 1.667 €

+  197 €

Senior suite | 1.887 €

+  224 €

Beach villa 1 bedroom | 2.028 €

+  251 €

7/ΙΑΝ ΕΩΣ 30/ΑΠΡ & 18/ΙΟΥΛ ΕΩΣ 31/ΟΚΤ 

Junior suite | 1.911 €

+  197 €

Senior suite | 2.145 €

+  274 €

Beach villa 1 bedroom | 2.309 €

+  305 €

1/ΜΑΙ ΕΩΣ 17/ΙΟΥΛ

Junior suite | 1.817 €

+  211 €

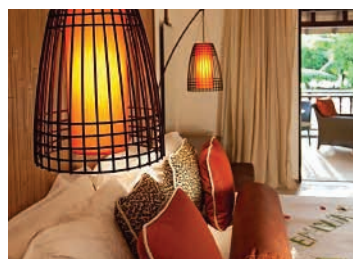
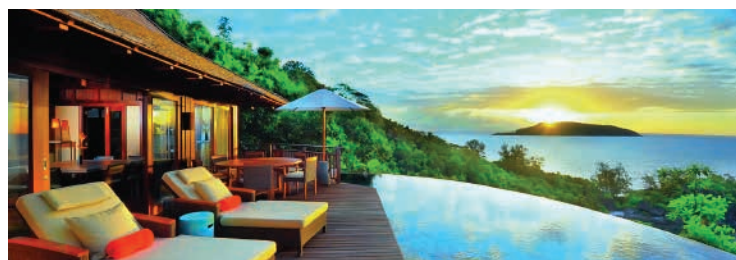
Senior suite | 1.958 €

+  238 €

Beach villa 1 bedroom | 2.075 €

+  260 €

• Κόστος γεύματος για δείπνο ανά ημέρα | 70 € 



www.constancehotels.com

Four Seasons resort 5*

1/ΝΟΕ ΕΩΣ 20/ΔΕΚ & 16/ΙΟΥΝ ΕΩΣ 7/ΙΟΥΛ
& 1 ΕΩΣ 30/ΣΕΠ 

Garden view villa | 3.177 €

+  472 €

Ocean view villa | 3.748 €

+  581 €

Hilltop ocean view villa | 4.000 €

+  630 €

24/ΙΑΝ ΕΩΣ 24/ΑΠΡ

Garden view villa | 4.970 €


+  816 €

Ocean view villa | 5.624 €

+  1017 €

Hilltop ocean view villa | 6.643 €

+  1137 €

9/ΙΑΝ ΕΩΣ 23/ΜΑΡ & 25/ΑΠΡ ΕΩΣ 15/ΜΑΙ
& 6/ΙΟΥΛ ΕΩΣ 31/ΑΥΓ & 1 ΕΩΣ 31/ΟΚΤ 

Garden view villa | 3.594 €

+  552 €

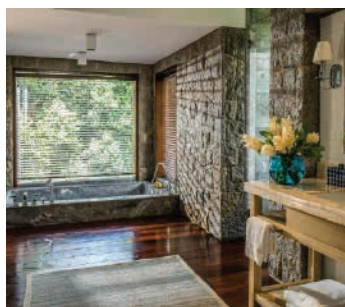
Ocean view villa | 4.452 €

+  717 €

Hilltop ocean view villa | 4.771 €

+  778 €

• Κόστος γεύματος για δείπνο ανά ημέρα | 150 € 



www.fourseasons.com


Anantara Maia villas 5*

1/ΝΟΕ ΕΩΣ 23/ΔΕΚ & 16/ΜΑΙ ΕΩΣ 17/ΙΟΥΛ & 1 ΕΩΣ 30/ΣΕΠ 

Ocean view pool villa | 5.289 €

+  877 €

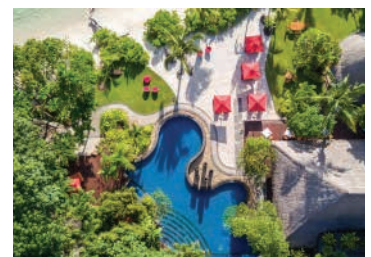
Premier ocean view pool villa | 6.298 €

+  1071 €

Premier Beach pool villa | 6.298 €

+  1071 €

www.anantara.com




Travel
mind!


8 ημέρες / 5 νύχτες

10 ΕΩΣ 20/ΙΑΝ & 10/ΑΠΡ ΕΩΣ 15/ΜΑΙ
& 1 ΕΩΣ 31/ΟΚΤ 


Ocean view pool villa | 6.033 €

+  1020 €

Premier ocean view pool villa | 7.095 €

+  1224 €

Premier Beach pool villa | 7.095 €

+  1224 €

21/ΙΑΝ ΕΩΣ 9/ΑΠΡ & 15/ΙΟΥΛ ΕΩΣ 31/ΑΥΓ 

Ocean view pool villa | 5.634 €

+  944 €

Premier ocean view pool villa | 6.697 €

+  1148 €

Premier Beach pool villa | 6.697 €

+  1148 €



ΣΥΝΔΙΑΣΜΟΣ ΜΑΧΕ - ΠΡΑΣΛΙΝ

Σε 4* ξενοδοχεία

Bliss Hotels 4* 

1/ΝΟΕ ΕΩΣ 31/ΟΚΤ

Standard Garden Mahe + Eden Garden charm Praslin | 1.507 €

+  103 €

+  117 €

Standard sea view Mahe + Eden Garden superior Praslin | 1.862 €

+  141 €

+  208 €

• Κόστος γεύματος για δείπνο ανά ημέρα | 40 € 



www.bliss-mahe.net



Travel
mind

Travel **me in new destinations!**

Double Tree by Hilton Allamanda Μάχε 4* | 3 & Le Domaine de la Reserve Πραθέν 4* | 3



HONEYMOON OFFER

1/ΝΟΕ ΕΩΣ 22/ΔΕΚ & 10/ΜΑΙ ΕΩΣ 15/ΙΟΥΛ & 27/ΑΥΓ ΕΩΣ 30/ΣΕΠ 3>

King deluxe room with ocean view + Colonial superior room | 1.674 €

+ 131 € + 123 €

King grand deluxe room with ocean view + Beach front deluxe room | 1.857 €

+ 140 € + 172 €

11/ΙΑΝ ΕΩΣ 10/ΑΠΡ & 23/ΑΠΡ ΕΩΣ 9/ΜΑΙ & 1 ΕΩΣ 31/ΟΚΤ 3>

King deluxe room with ocean view + Colonial superior room | 1.669 €

+ 140 € + 123 €

King grand deluxe room with ocean view + Beach front deluxe room | 1.885 €

+ 149 € + 172 €

5 ΕΩΣ 10/ΙΑΝ & 11 ΕΩΣ 22/ΑΠΡ & 16/ΙΟΥΛ ΕΩΣ 26/ΑΥΓ 3>

King deluxe room with ocean view + Colonial superior room | 1.731 €

+ 149 € + 123 €

King grand deluxe room with ocean view + Beach front deluxe room | 2.182 €

+ 158 € + 172 €

• Κόστος γεύματος για δείπνο ανά ημέρα | 58 €



www.hilton.com

Savoy Resort & Spa 5* Μάχε | 3 & Le Domaine de L'Orangerie resort 4* Λα Ντιγκ | 3

HONEYMOON OFFER

8 ΕΩΣ 14/ΔΕΚ & 1 ΕΩΣ 18/ΦΕΒ & 1 ΕΩΣ 22/ΙΟΥΛ & 1 ΕΩΣ 5/ΣΕΠ 5>

Savoy standard room + Le Domaine Garden villa | 1.937 €

+ 142 € + 195 €

Savoy Ocean room + Le Domaine Garden suite | 2.143 €

+ 166 € + 238 €

6 ΕΩΣ 31/ΙΑΝ & 15/ΜΑΙ ΕΩΣ 30/ΙΟΥΝ & 5 ΕΩΣ 30/ΣΕΠ 5>

Savoy standard room + Le Domaine Garden villa | 1.885 €

+ 137 € + 195 €

Savoy Ocean room + Le Domaine Garden suite | 2.119 €

+ 158 € + 238 €

17 ΕΩΣ 23/ΑΠΡ 5>

Savoy standard room + Le Domaine Garden villa | 2.024 €

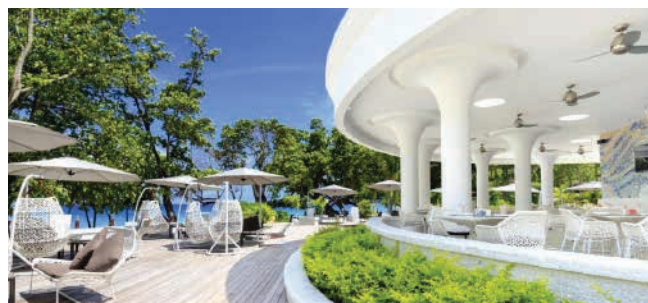
+ 164 € + 202 €

Savoy Ocean room + Le Domaine Garden suite | 2.582 €

+ 187 € + 250 €

• Κόστος γεύματος για δείπνο ανά ημέρα Savoy | 65 €

• Κόστος γεύματος για δείπνο ανά ημέρα Le Domaine | 69 €



www.hilton.com

Costance Ephelia Resort 5* Μάχε | 3 🛏 & Costance Lemuria Resort 5* Πραλέν | 3 🛏 ?

1/ΝΟΕ ΕΩΣ 22/ΔΕΚ

Ephelia Junior Suite + Lemuria Junior suite | 2.986 €

+ 🛏 260 €

+ 🛏 397 €

Ephelia Senior suite + Lemuria Senior suite | 2.413 €

+ 🛏 307 €

+ 🛏 166 €

7/ΙΑΝ ΕΩΣ 30/ΑΠΡ & 18/ΙΟΥΛ ΕΩΣ 31/ΟΚΤ

Ephelia Junior Suite + Lemuria Junior suite | 2.959 €

+ 🛏 284 €

+ 🛏 384 €

Ephelia Senior suite + Lemuria Senior suite | 3.756 €

+ 🛏 331 €

+ 🛏 573 €

1/ΜΑΙ ΕΩΣ 17/ΙΟΥΛ

Ephelia Junior Suite + Lemuria Junior suite | 2.543 €

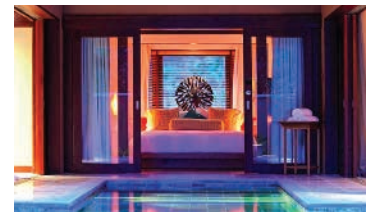
+ 🛏 251 €

+ 🛏 265 €

Ephelia Senior suite + Lemuria Senior suite | 3.373 €

+ 🛏 298 €

+ 🛏 397 €



www.constancehotels.com

Cerf Island resort

1/ΝΟΕ ΕΩΣ 22/ΔΕΚ & 7/ΙΑΝ ΕΩΣ 31/ΟΚΤ 🛏4≥

Hillside Villa | 1.815 €

+ 🛏 179 €

Hideaway Villa | 1.909 €

+ 🛏 197 €

Tortoise Suite | 2.108 €

+ 🛏 221 €

23/ΔΕΚ ΕΩΣ 6/ΙΑΝ 🛏4≥

Hillside Villa | 1.846 €

+ 🛏 167 €

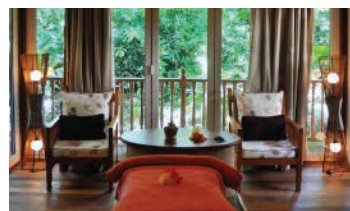
Hideaway Villa | 1.922 €

+ 🛏 178 €

Tortoise Suite | 1.922 €

+ 🛏 194 €

- Η προσφορά περιλαμβάνει ημιδιατροφή. (Πρωινό & Δείπνο)
- Το κάθε γεύμα κοστίζει | 38 € 🍽



www.cerf-resort.com

Travel
mind

25/ΝΟΕ ΕΩΣ 22/ΔΕΚ & 6/ΙΑΝ ΕΩΣ 2/ΦΕΒ 18/ΜΑΙ ΕΩΣ 19/ΙΟΥΛ & 31/ΑΥΓ ΕΩΣ 27/ΣΕΠ 

Beach Cottage | 3.643 €

+  358 €

Beachfront spa cottage | 3.791 €

+  387 €

Beach villa | 4.822 €

+  570 €

3/ΦΕΒ ΕΩΣ 17/ΜΑΙ & 20/ΙΟΥΛ ΕΩΣ 30/ΑΥΓ
28/ΣΕΠ ΕΩΣ 31/ΟΚΤ 

Beach Cottage | 4.372 €

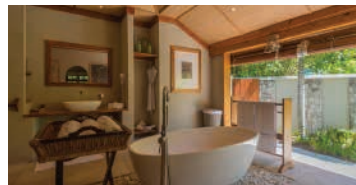
+  457 €

Beachfront spa cottage | 5.649 €

+  491 €

Beach villa | 5.649 €

+  639 €



www.denisland.com

Περιλαμβάνονται

- Αεροπορικά εισιτήρια οικονομικής θέσης με την Qatar (πτήσεις μέσω Ντόχα)
- Φόροι αεροδρομίων & επίπαιλα καυσίμων (περίπου 395 €)
- Μεταφορές από και προς το αεροδρόμιο των Σευχελλών (σε mini van με άλλους πελάτες)
- Διαμονή πέντε (5) διανυκτερεύσεων
- Γεύματα όπως αναφέρονται σε κάθε πίνακα ξενοδοχείου
- Ασφάλιση αστικής ευθύνης & ταξιδιωτική με κάλυψη covid 19

Δεν περιλαμβάνονται

- Προαιρετικές εκδρομές, προσωπικά έξοδα & φιλοδωρήματα

Σημειώσεις

- Δεν έχει γίνει δέσμευση θέσεων-δωματίων / διαθεσιμότητα μετά από ζήτηση
- Οι τιμές έχουν υπολογιστεί στους χαμηλότερους ναύλους (special offers) των αεροπορικών εταιριών
- Οι τιμές του καταλόγου αφορούν γαμήλια πακέτα και είναι απαραίτητη η πιστοποίηση γάμου των τελευταίων 6 μηνών
- Δεν χρειάζεται βίζα για το ταξίδι στις Σεϋχέλλες για κατόχους Ελληνικού διαβατηρίου. Θα πρέπει ωστόσο το διαβατήριό σας να έχει τουλάχιστον 6μηνη ισχύ από την ημέρα άφιξης στη χώρα.

Travel mind

ΕΝΔΕΙΚΤΙΚΕΣ ΠΤΗΣΕΙΣ ΤΗΣ QATAR

ΑΘΗΝΑ - ΝΤΟΧΑ | 12.40-17.45

ΝΤΟΧΑ - ΣΕΥΧΕΛΛΕΣ | 02.20-08.35

ΣΕΥΧΕΛΛΕΣ - ΝΤΟΧΑ | 23.55-03.55

ΝΤΟΧΑ - ΑΘΗΝΑ | 07.35-11.30

ΑΠΟ ΑΘΗΝΑ

ΕΝΔΕΙΚΤΙΚΕΣ ΠΤΗΣΕΙΣ ΤΗΣ EMIRATES

ΑΘΗΝΑ - ΝΤΟΥΜΠΑΙ | 17.55-00.20

ΝΤΟΥΜΠΑΙ - ΣΕΥΧΕΛΛΕΣ | 02.25-06.50

ΣΕΥΧΕΛΛΕΣ - ΝΤΟΥΜΠΑΙ | 23.50-04.20

ΝΤΟΥΜΠΑΙ - ΑΘΗΝΑ | 10.50-14.00

ΑΠΟ ΑΘΗΝΑ

ΕΝΔΕΙΚΤΙΚΕΣ ΠΤΗΣΕΙΣ ΤΗΣ TURKISH

ΑΘΗΝΑ - ΚΩΝ/ΛΗ | 21.35-00.10

ΚΩΝ/ΛΗ - ΣΕΥΧΕΛΛΕΣ | 02.10-11.05

ΣΕΥΧΕΛΛΕΣ - ΚΩΝ/ΛΗ | 22.05-05.15

ΚΩΝ/ΛΗ - ΑΘΗΝΑ | 07.55-08.20

ΑΠΟ ΑΘΗΝΑ

ΕΝΔΕΙΚΤΙΚΕΣ ΠΤΗΣΕΙΣ ΤΗΣ TURKISH

ΘΕΣΣΑΛΟΝΙΚΗ - ΚΩΝ/ΛΗ | 21.45-00.05

ΚΩΝ/ΛΗ - ΣΕΥΧΕΛΛΕΣ | 02.10-11.05

ΣΕΥΧΕΛΛΕΣ - ΚΩΝ/ΛΗ | 22.05-05.15

ΚΩΝ/ΛΗ - ΘΕΣΣΑΛΟΝΙΚΗ | 09.05-09.25

ΑΠΟ ΘΕΣΣΑΛΟΝΙΚΗ

ΔΡΑΣΤΗΡΙΟΤΗΤΕΣ & ΕΚΔΡΟΜΕΣ

που θα απολαύσετε στις Σεϋχέλλες



ΟΛΟΗΜΕΡΗ

ΚΑΘΕ ΤΕΤΑΡΤΗ & ΣΑΒΒΑΤΟ

01 Ο Άγριος νότος του Μάχε με γεύμα. Αναχώρηση από Μάχε.

Θα γνωρίσετε από κοντά τα σημαντικότερα αξιοθέατα του νησιού, όπως τη μικρότερη πρωτεύουσα του κόσμου Βικτώρια, με το χαρακτηριστικό της σύμβολο-ρολόι, από το 1903. Μία παλέτα χρωμάτων θα ξεδιπλωθεί μπροστά σας, στις αγορές των φρούτων και των αναμνηστικών. Στη συνέχεια θα ανηφορήσετε στα γύρω βουνά για να δείτε από κοντά το σχολείο των σκληβαωμένων παιδιών και να μάθετε τις ιστορίες των ματωμένων δέντρων. Η θέα στον Ινδικό όπας και στη Βασίλισσα της Αγγλίας, όχι μόνο θα σας εντυπωσιάσει αλλά θα σας κόψει την ανάσα. Κατά την επιστροφή θα φτάσετε στο λιμάνι Launay για την επίσκεψη στο στελιέ-στούντιο με τα εξαιρετικά έργα τέχνης μεταξοτυπίας. Τέλος, θα ξεκουραστείτε στο Cap Lazare, απολαμβάνοντας φρέσκους χυμούς και εξάισιες γεύσεις από τον κρεολέζικο μπουφέ, που θα έχει στηθεί μόνο για εσάς κατά μήκος τη υπέροχης παραλίας.

94 €

02 Η μελωδία των 2 νησιών (Πραλέν-Λα Ντιγκ) με σκάφος

ΚΑΘΕ ΔΕΥΤΕΡΑ & ΠΑΡΑΣΚΕΥΗ

Εκδρομή στον «Κήπο της Εδέμ» όπως ονομάζουν οι ντόπιοι το όμορφο δάσος με τους καταρράκτες και την πλούσια βλάστηση με τη σπάνια πανίδα και χλωρίδα, όπως η γιγαντιαίων διαστάσεων Καρύδα της θάλασσας «Coco De Mer». Στη συνέχεια της εκδρομής θα επισκεφτείτε το κοντινό νησάκι La Digue με το μοναδικό τοπίο, που συνδυάζει πέτρες από γρανίτη, κατάλευκες παραλίες, τρκουάζ θάλασσα και πλούσια εξωτική βλάστηση. Αφού ξεδιψάσετε με φρέσκο χυμό, θα ακολουθήσει μια βόλτα με ποδήλατα στο χώρο, που φυλάσσονται οι αιωνόβιες γιγαντοχελώνες. Εκεί θα κολυμπήσετε στις όμορφες παραλίες του νησιού, οι οποίες θυμίζουν σκηνικό πειρατικής ταινίας. Ακολουθεί στάση για κρεολέζικο γεύμα και κολύμπι. Επιστροφή στο λιμάνι και αναχώρηση με πλοίο για το νησί Praslin.

198 €

03 Κοιλιάδα Vallee de Mai και την παραλία Anse Lazio (στο νησί Πραλέν)

ΟΛΟΗΜΕΡΗ

ΚΑΘΕ ΔΕΥΤΕΡΑ

Περιήγηση στα παρθένα δάση του Valle de Mai στο Praslin, που φημίζεται για την Καρύδα της θάλασσας (Coco De Mer). Στην εκδρομή αυτή θα ανακαλύψετε ένα σπάνιο κόσμο με μικροσκοπικούς βατράχους, σαύρες, έντομα. Χαμαιλέοντες, ενδημικούς φοίνικες και το μαύρο παπαγάλο, που ζει στην περιοχή και είναι μοναδικός στον κόσμο. Στη συνέχεια ακολουθεί προαιρετική περιήγηση στην παραλία Anse Lazio, μία από τις ομορφότερες του κόσμου.

- Η ίδια εκδρομή από Πραλέν ή Λα Ντιγκ, αναχωρεί κάθε Δευτέρα & Πέμπτη και έχει κόστος 111 €
- Στη περίπτωση που θέλετε να περιηγηθείτε στη κοιλάδα (ημήμερη εκδρομή χωρίς γεύμα), το κόστος είναι 64 €

156 €



04 La Digue με πλοίο και ποδήλατο, από Μάχε με γεύμα

Ξεκινάτε με παραδοσιακή σκούνα από το Praslin προς το La Digue, όπου θα σας υποδεχτούν με φρέσκιες καρύδες. Πριν αρχίσετε την περιήγηση σας θα περάσετε από το σπίτι, που γυρίστηκε το φιλμ «Εμμανουέλα». Στη συνέχεια θα επισκεφτείτε την παραλία Source d' Argent, την πιο φωτογραφημένη στον κόσμο. Μετά το γεύμα σας σε κάποιο παραδοσιακό εστιατόριο ακολουθεί επίσκεψη στις παραλίες Grand Anse ή Anse Severe, όπου μπορείτε να απολαύσετε το υπόλοιπο της ημέρας. Εναλλακτικά, κατά την άφιξη σας στο La Digue μπορείτε να επιλέξετε εξερεύνηση του νησιού με ποδήλατα.

• Η ίδια εκδρομή από Πραλέν αναχωρεί κάθε Δευτέρα & Κυριακή, χωρίς συνοδό και γεύμα και έχει κόστος 77 €

124 €

05 Ο κόσμος του Βυθού

Τα 115 νησιά των Σεύχελών είναι γνωστά και για την ομορφιά του βυθού τους. Στο γοητευτικό και ταυτόχρονα μυστηριώδες αυτό περιβάλλον έχετε τη δυνατότητα να παρατηρήσετε τη γρανιτένια μορφολογία, τα εντυπωσιακά ναυάγια και τα πολύχρωμα ψάρια, απολαμβάνοντας την ηρεμία και τη γαλήνη του «γαλάζιου κόσμου». Οι καταδύσεις οργανώνονται στα νησιά Mahe, Praslin και La Digue.

• Κόστος για δύο σημεία κατάδυσης το άτομο με πλήρη εξοπλισμό. 115 €

! Απαραίτητη άδεια κατάδυσης.

• Παραδίδονται μαθήματα κατάδυσης 1, 2 & 4 ημερών από 105 €

115 €

06 Ένα Παραμύθι σε 3 νησιά (Cousin | Curieuse | St.Pierre)

Ένας μοναδικός συνδυασμός των πιο διάσημων νησιών των Σεύχελών, με πρώτη στάση το νησί Cousin, που αποτελεί το καταφύγιο για μια μεγάλη ποικιλία πανίδας, όπως πουλιά και γιγάντιες χελώνες και μάθετε για την επιτυχία διάσωσης της ενδημικής άγριας ζωής από την εξαφάνιση. Αφού γευτείτε την πλούσια ποικιλομορφία αυτού του παρθένου καταφυγίου που μοιάζει με πολύτιμο λίθο σε μια καθαρή τρκουάζ θάλασσα, θα επισκεφθείτε το νησί Curieuse, ένα ακόμα σημείο εκτός από τη Vallée de Mai όπου φυτρώνει η θρυλική Coco de Mer. Έτσι θα έχετε την ευκαιρία να απολαύσετε ένα εξαιρετικό κοχύμπι σε πεντακάθαρα νερά και να χαλαρώσετε στη λευκή άμμο, πριν πάρετε το γεύμα σας τύπου μπάρμπεκιου. Μετά το μεσημεριανό γεύμα, μπορείτε να απολαύσετε μια ξενάγηση διάρκειας μίας ώρας σε αυτό το συναρπαστικό φυσικό καταφύγιο, απολαμβάνοντας τα ερείπια της παλιάς αποικίας ληπρών και το πρόσφατα ανακαινισμένο «Σπίτι του γιατρού». Το μονοπάτι του νησιού ελίσσεται μέσα από ένα μαγγρόβιο δάσος γεμάτο, μέχρι την εντυπωσιακή λιμνοθάλασσα Baie Lagaie όπου αφθονούν μικροί καρχαρίες και χελώνες. Αφήνοντας πίσω τον Curieuse, θα φτάσουμε τελικά στον τρίτο νησί St Pierre, για μία εμπειρία κοχύμβησης με αναπνευστήρα, μέσα σε κρυστάλλινα νερά που βριθουν από μυριάδες ψάρια και πολύχρωμους σχηματισμούς κοραλλιών

• Η ίδια εκδρομή από Λα Ντιγκ, αναχωρεί κάθε Τρίτη & Παρασκευή και έχει κόστος 232 €

258 €



Travelmind!

Travel me in new destinations!

